

# GAMME DE PNEUS POUR CAMIONS MOYENS ET POIDS LOURDS 2026

STEER

SESTANTE  
REMOVABLE TUBELESS RAOILL

315 / 80 R 22.5  
180 / 160 L  
( 50 PR )

SESTANTE

UNE MARQUE DE

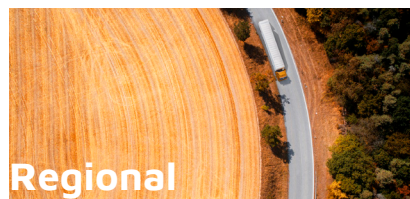
**P**ROMETEON  
TYRE. MADE FOR BUSINESS

# PRÉSENTATION DE LA GAMME PAR APPLICATION

Pneus pour  
essieux directeurs

Pneus pour  
essieux moteurs

Pneus pour  
remorques/semi - remorques



R STEER

R DRIVE

R TRAILER



R CITY

R CITY



G ON-OFF MULTIAXLE

G ON-OFF DRIVE



G OFFROAD

G OFFROAD



S MULTI

S MULTI

**SESTANTE**



**R STEER**



**R DRIVE**



**R TRAILER**

# Régional

**SESTANTE**





## Pneus pour essieux directeurs



# R STEER



DIMENSION	PR	INDICE DE CHARGE / CODE DE VITESSE	TT/TL	JANTES	CORDE (MM)	DIAMETRE (MM)	CIRCONFÉRENCE DE ROULEMENT (MM)	CHARGE MAXI EN SIMPLE (KG)	CHARGE MAXI EN JUMELÉ (KG)	PRESSION MAXI EN SIMPLE (KPA)	PRESSION MAXI EN JUMELÉ (KPA)	PROFONDEUR DE SCULPTURE (MM)	LARGEUR DE LA BANDE DE ROULEMENT (MM)
7.00R16	14	118/114L	TT	5.50F 6.00G	199	779	2375	1320	1180	770	770	12,5	150
7.50R16	14	122/118 L	TT	6.00G 5.50F 6.50H	201	780	2380	1500	1320	770	770	11	158



## Pneus pour essieux directeurs



# R STEER



DIMENSION	PR	INDICE DE CHARGE / CODE DE VITESSE	TT/TL	JANTES	CORDE (MM)	DIAMETRE (MM)	CIRCONFÉRENCE DE ROULEMENT (MM)	CHARGE MAXI EN SIMPLE (KG)	CHARGE MAXI EN JUMELÉ (KG)	PRESSION MAXI EN SIMPLE (KPA)	PRESSION MAXI EN JUMELÉ (KPA)	PROFONDEUR DE SCULPTURE (MM)	LARGEUR DE LA BANDE DE ROULEMENT (MM)
8.25R16	18	132/128K	TT	6.50H 6.00G 6.5	238	858	2618	2000	1800	870	870	13	175



## Pneus pour essieux directeurs



# R STEER



DIMENSION	PR	INDICE DE CHARGE / CODE DE VITESSE	TT/TL	JANTES	CORDE (MM)	DIAMETRE (MM)	CIRCONFÉRENCE DE ROULEMENT (MM)	CHARGE MAXI EN SIMPLE (KG)	CHARGE MAXI EN JUMELÉ (KG)	PRESSION MAXI EN SIMPLE (KPA)	PRESSION MAXI EN JUMELÉ (KPA)	PROFONDEUR DE SCULPTURE (MM)	LARGEUR DE LA BANDE DE ROULEMENT (MM)
205/75R17.5	14	124/122M	TL	<u>6.00</u> 5.25 6.75	206	753	2298	1600	1500	760	760	12,5	172
215/75R17.5	18	135/133 J	TL	<u>6.00</u> 5.25 6.75	215	763	2326	2180	2060	850	850	13	186
225/75R17.5	16	129/127M	TL	<u>6.75</u> 7.50	220	778	2373	1850	1750	830	830	13	192
235/75R17.5	18	143/141J	TL	<u>6.75</u> 7.50	237	795	2424	2725	2575	830	830	13	198
285/70R19.5	16	146/144L (145/143M)	TL	<u>8.25</u>	281	892	2720	3000	2800	850	850	14	226
295/80R22.5	18	154/149M	TL	<u>9.00</u> 8.25	309	1059	3229	3750	3250	900	900	16,5	247
315/80R22.5	18	158/150L (154/150M)	TL	<u>9.00</u> 9.75	316	1082	3300	4250	3350	900	900	16,5	256



## Pneus pour essieux directeurs



# R STEER



DIMENSION	PR	INDICE DE CHARGE / CODE DE VITESSE	TT/TL	JANTES	CORDE (MM)	DIAMETRE (MM)	CIRCONFÉRENCE DE ROULEMENT (MM)	CHARGE MAXI EN SIMPLE (KG)	CHARGE MAXI EN JUMELÉ (KG)	PRESSION MAXI EN SIMPLE (KPA)	PRESSION MAXI EN JUMELÉ (KPA)	PROFONDEUR DE SCULPTURE (MM)	LARGEUR DE LA BANDE DE ROULEMENT (MM)
245/70R19.5	18	144/142 J	TL	7.50 6.75	249	850	2593	2800	2650	900	900	15	215
10R22.5	16	144/142M	TL	7.50 6.75	250	1022	3117	2800	2650	900	900	15	202
11R22.5	18	149/146M	TL	8.25 7.50	280	1051	3207	3250	3000	930	930	15	220



## Pneus pour essieux directeurs



# R STEER



DIMENSION	PR	INDICE DE CHARGE / CODE DE VITESSE	TT/TL	JANTES	CORDE (MM)	DIAMETRE (MM)	CIRCONFÉRENCE DE ROULEMENT (MM)	CHARGE MAXI EN SIMPLE (KG)	CHARGE MAXI EN JUMELÉ (KG)	PRESSION MAXI EN SIMPLE (KPA)	PRESSION MAXI EN JUMELÉ (KPA)	PROFONDEUR DE SCULPTURE (MM)	LARGEUR DE LA BANDE DE ROULEMENT (MM)
9.00R20	16	144/142L	TT	7.0 7.00T 7.5	255	1019	3108	2800	2650	900	900	14	204
10.00R20	18	149/146L	TT	7.5 7.50V 8.0	276	1050	3203	3250	3000	930	930	15	218
9R22.5	14	136/134M	TL	6.75 6.00 7.50	228	967	2949	2240	2120	830	830	14,5	170



## Pneus pour essieux directeurs



# R STEER



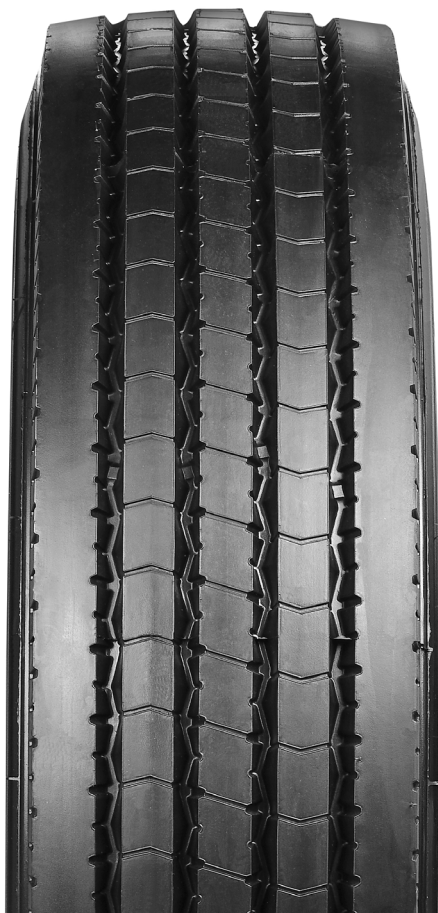
DIMENSION	PR	INDICE DE CHARGE / CODE DE VITESSE	TT/TL	JANTES	CORDE (MM)	DIAMETRE (MM)	CIRCONFÉRENCE DE ROULEMENT (MM)	CHARGE MAXI EN SIMPLE (KG)	CHARGE MAXI EN JUMELÉ (KG)	PRESSION MAXI EN SIMPLE (KPA)	PRESSION MAXI EN JUMELÉ (KPA)	PROFONDEUR DE SCULPTURE (MM)	LARGEUR DE LA BANDE DE ROULEMENT (MM)
11.00R20	18	152/149L	TT	8.0 8.00V 8.5	289	1085	3310	3550	3250	930	930	16,5	224



## Pneus pour essieux directeurs



# R STEER



DIMENSION	PR	INDICE DE CHARGE / CODE DE VITESSE	TT/TL	JANTES	CORDE (MM)	DIAMETRE (MM)	CIRCONFÉRENCE DE ROULEMENT (MM)	CHARGE MAXI EN SIMPLE (KG)	CHARGE MAXI EN JUMELÉ (KG)	PRESSION MAXI EN SIMPLE (KPA)	PRESSION MAXI EN JUMELÉ (KPA)	PROFONDEUR DE SCULPTURE (MM)	LARGEUR DE LA BANDE DE ROULEMENT (MM)
8R22.5	14	130/128M	TL	6.00	204	938	2861	1900	1800	830	830	15	216
9R22.5	14	136/134M	TL	6.75 6.00 7.50	227	967	2949	2240	2120	830	830	14,5	180



## Pneus pour essieux directeurs



# R STEER



DIMENSION	PR	INDICE DE CHARGE / CODE DE VITESSE	TT/TL	JANTES	CORDE (MM)	DIAMETRE (MM)	CIRCONFÉRENCE DE ROULEMENT (MM)	CHARGE MAXI EN SIMPLE (KG)	CHARGE MAXI EN JUMELÉ (KG)	PRESSION MAXI EN SIMPLE (KPA)	PRESSION MAXI EN JUMELÉ (KPA)	PROFONDEUR DE SCULPTURE (MM)	LARGEUR DE LA BANDE DE ROULEMENT (MM)
12R22.5	18	152/149M	TL	9.00 8.25	303	1085	3309	3550	3250	930	930	14,5	219



Régional

## Pneus pour essieux directeurs



# R STEER



DIMENSION	PR	INDICE DE CHARGE / CODE DE VITESSE	TT/TL	JANTES	CORDE (MM)	DIAMETRE (MM)	CIRCONFÉRENCE DE ROULEMENT (MM)	CHARGE MAXI EN SIMPLE (KG)	CHARGE MAXI EN JUMELÉ (KG)	PRESSION MAXI EN SIMPLE (KPA)	PRESSION MAXI EN JUMELÉ (KPA)	PROFONDEUR DE SCULPTURE (MM)	LARGEUR DE LA BANDE DE ROULEMENT (MM)
385/65R22.5	24	164K (158L)	TL	11.75 12.25	382	1072	3270	5000	---	930	---	15	310

**SESTANTE**



Régional

## Pneus pour essieux moteurs



# R DRIVE



DIMENSION	PR	INDICE DE CHARGE / CODE DE VITESSE	TT/TL	JANTES	CORDE (MM)	DIAMETRE (MM)	CIRCONFÉRENCE DE ROULEMENT (MM)	CHARGE MAXI EN SIMPLE (KG)	CHARGE MAXI EN JUMELÉ (KG)	PRESSION MAXI EN SIMPLE (KPA)	PRESSION MAXI EN JUMELÉ (KPA)	PROFONDEUR DE SCULPTURE (MM)	LARGEUR DE LA BANDE DE ROULEMENT (MM)
9.5R17.5	18	136/134M	TL	<u>6.75</u> 6.00	232	852	2598	2240	2120	900	900	16.5	176
10R22.5	16	144/142M	TL	<u>7.50</u> 6.75	258	1025	3126	2800	2650	900	900	15.5	194
12R22.5	18	152/149M	TL	<u>9.00</u> 8.25	300	1090	3325	3550	3250	930	930	23	239

**SESTANTE**



Régional

## Pneus pour essieux moteurs



# R DRIVE



DIMENSION	PR	INDICE DE CHARGE / CODE DE VITESSE	TT/TL	JANTES	CORDE (MM)	DIAMETRE (MM)	CIRCONFÉRENCE DE ROULEMENT (MM)	CHARGE MAXI EN SIMPLE (KG)	CHARGE MAXI EN JUMELÉ (KG)	PRESSION MAXI EN SIMPLE (KPA)	PRESSION MAXI EN JUMELÉ (KPA)	PROFONDEUR DE SCULPTURE (MM)	LARGEUR DE LA BANDE DE ROULEMENT (MM)
245/70R19.5	18	144/142J	TL	7.50 6.75	250	857	2614	2800	2650	900	900	17	213



Régional

## Pneus pour essieux moteurs



# R DRIVE



DIMENSION	PR	INDICE DE CHARGE / CODE DE VITESSE	TT/TL	JANTES	CORDE (MM)	DIAMETRE (MM)	CIRCONFÉRENCE DE ROULEMENT (MM)	CHARGE MAXI EN SIMPLE (KG)	CHARGE MAXI EN JUMELÉ (KG)	PRESSION MAXI EN SIMPLE (KPA)	PRESSION MAXI EN JUMELÉ (KPA)	PROFONDEUR DE SCULPTURE (MM)	LARGEUR DE LA BANDE DE ROULEMENT (MM)
9.00R20	16	144/142M	TT	<u>7.0</u> 7.00T 7.5	259	1025	3126	2800	2650	900	900	17	195
10.00R20	18	149/146K	TT	<u>7.5</u> 7.50V 8.0	272	1056	3221	3250	3000	930	930	17,5	210
11.00R20	18	152/149L	TT	<u>8.0</u> 8.00V 8.5	288	1091	3329	3550	3250	930	930	18,5	224
12.00R20	22	158/155J	TT	<u>8.5</u> 8.50V 9.0	313	1127	3437	4250	3875	970	970	19	240

**SESTANTE**



Régional

## Pneus pour essieux moteurs



# R DRIVE



DIMENSION	PR	INDICE DE CHARGE / CODE DE VITESSE	TT/TL	JANTES	CORDE (MM)	DIAMETRE (MM)	CIRCONFÉRENCE DE ROULEMENT (MM)	CHARGE MAXI EN SIMPLE (KG)	CHARGE MAXI EN JUMELÉ (KG)	PRESSION MAXI EN SIMPLE (KPA)	PRESSION MAXI EN JUMELÉ (KPA)	PROFONDEUR DE SCULPTURE (MM)	LARGEUR DE LA BANDE DE ROULEMENT (MM)
315/80R22.5	18	156/150L (154/150M)	TL	9.00 9.75	317	1091	3327	4000	3350	850	850	21	266

**SESTANTE**



## Pneus pour remorques/semi - remorques



# R TRAILER



DIMENSION	PR	INDICE DE CHARGE / CODE DE VITESSE	TT/TL	JANTES	CORDE (MM)	DIAMETRE (MM)	CIRCONFÉRENCE DE ROULEMENT (MM)	CHARGE MAXI EN SIMPLE (KG)	CHARGE MAXI EN JUMELÉ (KG)	PRESSION MAXI EN SIMPLE (KPA)	PRESSION MAXI EN JUMELÉ (KPA)	PROFONDEUR DE SCULPTURE (MM)	LARGEUR DE LA BANDE DE ROULEMENT (MM)
9.5R17.5	14	129/127L	TL	6.75 6.00	234	842	2568	1850	1750	760	760	10,5	172



## Pneus pour remorques/semi - remorques



# R TRAILER



DIMENSION	PR	INDICE DE CHARGE / CODE DE VITESSE	TT/TL	JANTES	CORDE (MM)	DIAMETRE (MM)	CIRCONFÉRENCE DE ROULEMENT (MM)	CHARGE MAXI EN SIMPLE (KG)	CHARGE MAXI EN JUMELÉ (KG)	PRESSION MAXI EN SIMPLE (KPA)	PRESSION MAXI EN JUMELÉ (KPA)	PROFONDEUR DE SCULPTURE (MM)	LARGEUR DE LA BANDE DE ROULEMENT (MM)
385/65R22.5	24	164K (158L)	TL	11.75 12.25	388	1068	3258	5000	---	930	---	16,5	308



R CITY

# Transport urbain de passagers

SESTANTE

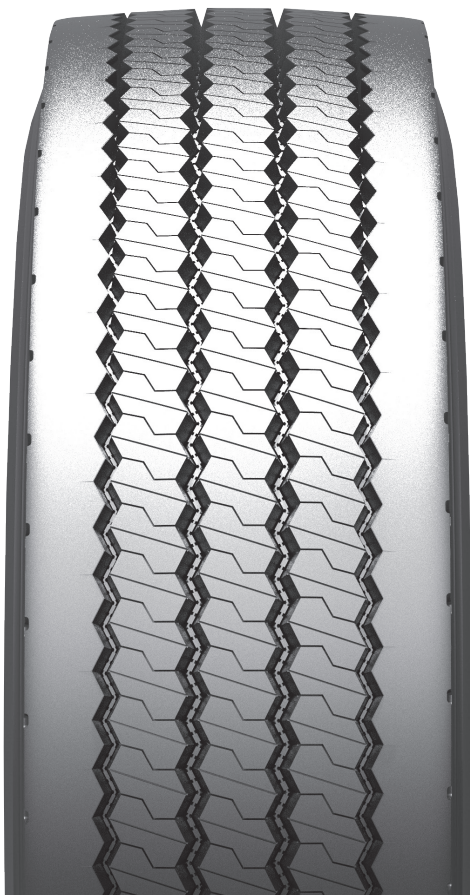


Transport  
urbain de  
passagers

## Pneus pour essieux directeurs/moteurs



# R CITY



DIMENSION	PR	INDICE DE CHARGE / CODE DE VITESSE	TT/TL	JANTES	CORDE (MM)	DIAMETRE (MM)	CIRCONFÉRENCE DE ROULEMENT (MM)	CHARGE MAXI EN SIMPLE (KG)	CHARGE MAXI EN JUMELÉ (KG)	PRESSION MAXI EN SIMPLE (KPA)	PRESSION MAXI EN JUMELÉ (KPA)	PROFONDEUR DE SCULPTURE (MM)	LARGEUR DE LA BANDE DE ROULEMENT (MM)
275/70R22.5	18	150/148J (153/148E)	TL	8.25 9.00	282	966	2946	3350	3150	900	900	17	213
305/70R22.5	20	152/150L (154/150E)	TL	9.00 8.25	307	998	3043	3550	3350	900	900	19	260

**SESTANTE**

An aerial photograph of a dirt road with numerous tire tracks. A small truck is visible on the road. The image is used as a background for a promotional graphic for tires.

G ON-OFF MULTIAXLE

G ON-OFF DRIVE

Service mixte route /  
hors route

SESTANTE

Service  
mixte route /  
hors route

## Pneus pour essieux directeurs/moteurs



# G ON-OFF MULTIAXLE



DIMENSION	PR	INDICE DE CHARGE / CODE DE VITESSE	TT/TL	JANTES	CORDE (MM)	DIAMETRE (MM)	CIRCONFÉRENCE DE ROULEMENT (MM)	CHARGE MAXI EN SIMPLE (KG)	CHARGE MAXI EN JUMELÉ (KG)	PRESSION MAXI EN SIMPLE (KPA)	PRESSION MAXI EN JUMELÉ (KPA)	PROFONDEUR DE SCULPTURE (MM)	LARGEUR DE LA BANDE DE ROULEMENT (MM)
7.00R16	14	118/114 L	TT	<u>5.50F</u> 6.00G	201	779	2376	1320	1180	770	770	13	150
7.50R16	14	122/118 L	TT	<u>6.00G</u> 5.50F 6.50H	214	804	2453	1500	1320	770	770	13	158
8.25R16	16	128/124 L	TT	<u>6.50H</u> 6.00G 6.5	229	852	2599	1800	1600	770	770	13	168
10.00R20	18	149/146K	TT	<u>7.5</u> 7.50V 8.0	273	1053	3211	3250	3000	930	930	16,5	210
12.00R20	22	158/155J	TT	<u>7.0</u> 7.00T 7.5	259	1025	3126	4250	3875	970	970	17	195
12.00R24	20	160/157K	TT	<u>8.5</u> 8.50V 9.0	314	1221	3725	4500	4125	900	900	17,5	244

**SESTANTE**

Service  
mixte route /  
hors route

## Pneus pour essieux directeurs/moteurs



# G ON-OFF MULTIAXLE



DIMENSION	PR	INDICE DE CHARGE / CODE DE VITESSE	TT/TL	JANTES	CORDE (MM)	DIAMETRE (MM)	CIRCONFÉRENCE DE ROULEMENT (MM)	CHARGE MAXI EN SIMPLE (KG)	CHARGE MAXI EN JUMELÉ (KG)	PRESSION MAXI EN SIMPLE (KPA)	PRESSION MAXI EN JUMELÉ (KPA)	PROFONDEUR DE SCULPTURE (MM)	LARGEUR DE LA BANDE DE ROULEMENT (MM)
255/70R22.5	16	140/137M (140/140L)	TL	<u>7.50</u> 8.25	256	937	2859	2500	2300	830	830	17,5	196
385/65R22.5	20	164K (158L)	TL	<u>11.75</u> 12.25	387	1070	3264	5000	---	900	---	16,8	297
425/65R22.5	20	165K	TL	<u>12.25</u> 11.75 13.00	421	1121	3419	5150	---	830	---	16,5	324
445/65R22.5	20	169K	TL	<u>13.00</u> 12.25 14.00	444	1148	3503	5800	---	900	---	16,5	348
10R22.5	16	144/142 L	TL	<u>7.50</u> 6.75	251	1022	3116	2800	2650	900	900	15,5	195
11R22.5	18	149/146L	TL	<u>8.25</u> 7.50	279	1055	3219	3250	3000	930	930	17	220
12R22.5	18	152/149 L	TL	<u>9.00</u> 8.25	307	1077	3284	3550	3250	930	930	17	239

**SESTANTE**

Service  
mixte route /  
hors route

## Pneus pour essieux directeurs/moteurs



# G ON-OFF MULTIAXLE



DIMENSION	PR	INDICE DE CHARGE / CODE DE VITESSE	TT/TL	JANTES	CORDE (MM)	DIAMETRE (MM)	CIRCONFÉRENCE DE ROULEMENT (MM)	CHARGE MAXI EN SIMPLE (KG)	CHARGE MAXI EN JUMELÉ (KG)	PRESSION MAXI EN SIMPLE (KPA)	PRESSION MAXI EN JUMELÉ (KPA)	PROFONDEUR DE SCULPTURE (MM)	LARGEUR DE LA BANDE DE ROULEMENT (MM)
13R22.5	18	156/150K (154/151L)	TL	$\frac{9.75}{9.00}$	323	1126	3434	4000	3350	875	875	18	266
315/80R22.5	18	158/150K (154/150L)	TL	$\frac{9.00}{9.75}$	317	1084	3305	4250	3350	900	900	16,5	256
325/95R24	22	162/160K	TT	$\frac{9.0}{8.5}$	322	1229	3748	4750	4500	850	850	19	240

**SESTANTE**

Service  
mixte route /  
hors route

## Pneus pour essieux directeurs/moteurs



# G ON-OFF MULTIAXLE



DIMENSION	PR	INDICE DE CHARGE / CODE DE VITESSE	TT/TL	JANTES	CORDE (MM)	DIAMETRE (MM)	CIRCONFÉRENCE DE ROULEMENT (MM)	CHARGE MAXI EN SIMPLE (KG)	CHARGE MAXI EN JUMELÉ (KG)	PRESSION MAXI EN SIMPLE (KPA)	PRESSION MAXI EN JUMELÉ (KPA)	PROFONDEUR DE SCULPTURE (MM)	LARGEUR DE LA BANDE DE ROULEMENT (MM)
12.00R24	20	160/157K	TT	8.5 8.50V 9.0	319	1223	3731	4500	4125	900	900	17,5	244

**SESTANTE**

Service  
mixte route /  
hors route

## Pneus pour essieux moteurs



# G ON-OFF DRIVE



DIMENSION	PR	INDICE DE CHARGE / CODE DE VITESSE	TT/TL	JANTES	CORDE (MM)	DIAMETRE (MM)	CIRCONFÉRENCE DE ROULEMENT (MM)	CHARGE MAXI EN SIMPLE (KG)	CHARGE MAXI EN JUMELÉ (KG)	PRESSION MAXI EN SIMPLE (KPA)	PRESSION MAXI EN JUMELÉ (KPA)	PROFONDEUR DE SCULPTURE (MM)	LARGEUR DE LA BANDE DE ROULEMENT (MM)
12.00R20	22	158/155J	TT	8.5 8.50V 9.0	310	1129	3444	4250	3875	970	970	20,6	238

SESTANTE

Service  
mixte route /  
hors route

## Pneus pour essieux moteurs



# G ON-OFF DRIVE



DIMENSION	PR	INDICE DE CHARGE / CODE DE VITESSE	TT/TL	JANTES	CORDE (MM)	DIAMETRE (MM)	CIRCONFÉRENCE DE ROULEMENT (MM)	CHARGE MAXI EN SIMPLE (KG)	CHARGE MAXI EN JUMELÉ (KG)	PRESSION MAXI EN SIMPLE (KPA)	PRESSION MAXI EN JUMELÉ (KPA)	PROFONDEUR DE SCULPTURE (MM)	LARGEUR DE LA BANDE DE ROULEMENT (MM)
13R22.5	18	156/150K (154/151L)	TL	9.75 9.00	323	1132	3452	4000	3350	875	875	22	255
315/80R22.5	18	156/150K (154/150M)	TL	9.00 9.75	315	1095	3339	4000	3350	850	850	23	262

**SESTANTE**

An aerial photograph of a large quarry or mine. A winding road curves through the site, with a yellow truck driving on it. In the center, a yellow excavator and another piece of machinery are visible. The ground is dark and rocky, with some areas showing a grid of small holes. In the foreground, four different tire tread patterns are shown vertically. An orange banner is positioned above the main text.

G OFFROAD

# Carrières et mines

SESTANTE



Carrières  
et mines

## Pneus pour essieux directeurs/moteurs



# G OFFROAD



DIMENSION	PR	INDICE DE CHARGE / CODE DE VITESSE	TT/TL	JANTES	CORDE (MM)	DIAMETRE (MM)	CIRCONFÉRENCE DE ROULEMENT (MM)	CHARGE MAXI EN SIMPLE (KG)	CHARGE MAXI EN JUMELÉ (KG)	PRESSION MAXI EN SIMPLE (KPA)	PRESSION MAXI EN JUMELÉ (KPA)	PROFONDEUR DE SCULPTURE (MM)	LARGEUR DE LA BANDE DE ROULEMENT (MM)
7.50R16	14	122/118F	TT	6.00G 5.50F 6.50H	217	812	2477	1500	1320	770	770	16,5	170
325/95R24	22	167/164F	TT	7.5 8.25	325	1252	3934	3150	2900	900	900	31	256

**SESTANTE**



Carrières  
et mines

## Pneus pour essieux directeurs/moteurs



# G OFFROAD



DIMENSION	PR	INDICE DE CHARGE / CODE DE VITESSE	TT/TL	JANTES	CORDE (MM)	DIAMETRE (MM)	CIRCONFÉRENCE DE ROULEMENT (MM)	CHARGE MAXI EN SIMPLE (KG)	CHARGE MAXI EN JUMELÉ (KG)	PRESSION MAXI EN SIMPLE (KPA)	PRESSION MAXI EN JUMELÉ (KPA)	PROFONDEUR DE SCULPTURE (MM)	LARGEUR DE LA BANDE DE ROULEMENT (MM)
12.00R20	22	158/155F	TT	8.5 8.50V 9.0	304	1134	3459	4250	3875	970	970	21,5	231

**SESTANTE**

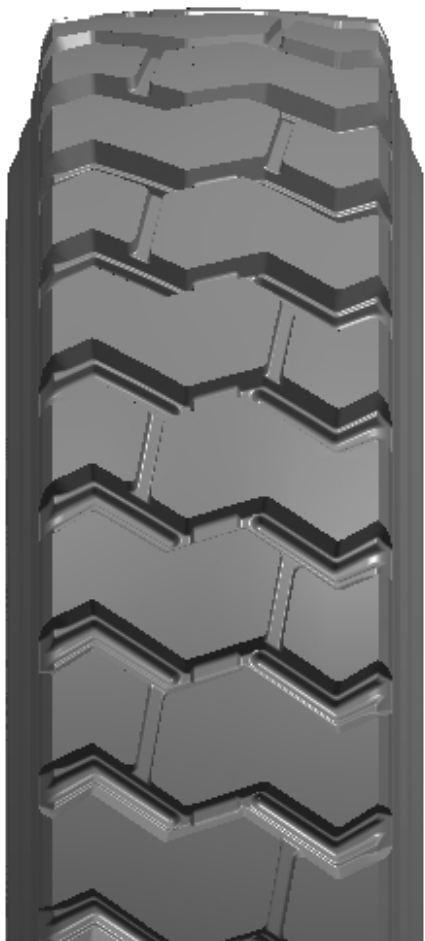


Carrières  
et mines

## Pneus pour essieux directeurs/moteurs



# G OFFROAD



DIMENSION	PR	INDICE DE CHARGE / CODE DE VITESSE	TT/TL	JANTES	CORDE (MM)	DIAMETRE (MM)	CIRCONFÉRENCE DE ROULEMENT (MM)	CHARGE MAXI EN SIMPLE (KG)	CHARGE MAXI EN JUMELÉ (KG)	PRESSION MAXI EN SIMPLE (KPA)	PRESSION MAXI EN JUMELÉ (KPA)	PROFONDEUR DE SCULPTURE (MM)	LARGEUR DE LA BANDE DE ROULEMENT (MM)
12.00R20	18	154/151F	TT	8.5 8.50V 9.0	312	1137	3467	3750	3450	830	830	24,5	253



Carrières  
et mines

## Pneus pour essieux directeurs/moteurs



# G OFFROAD



DIMENSION	PR	INDICE DE CHARGE / CODE DE VITESSE	TT/TL	JANTES	CORDE (MM)	DIAMETRE (MM)	CIRCONFÉRENCE DE ROULEMENT (MM)	CHARGE MAXI EN SIMPLE (KG)	CHARGE MAXI EN JUMELÉ (KG)	PRESSION MAXI EN SIMPLE (KPA)	PRESSION MAXI EN JUMELÉ (KPA)	PROFONDEUR DE SCULPTURE (MM)	LARGEUR DE LA BANDE DE ROULEMENT (MM)
12.00R20	20	156/153F	TT	8.5 8.50V 9.0	314	1137	3469	4000	3650	900	900	25	250

**SESTANTE**



S MULTI

# De protection civile et de défense

SESTANTE

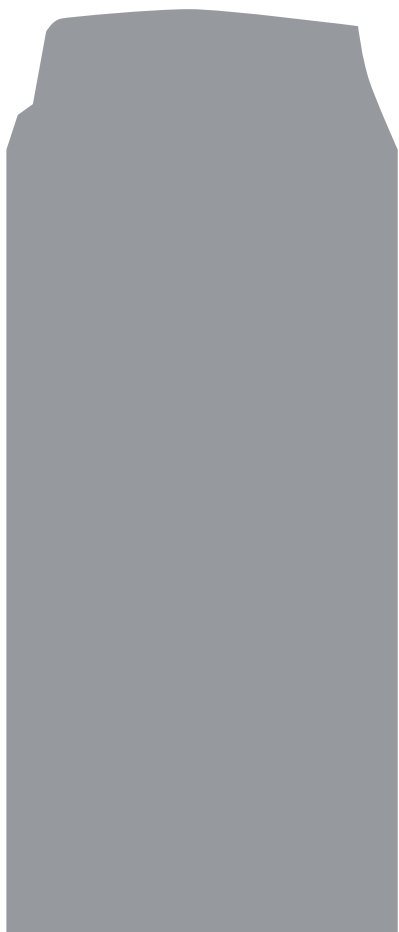


De protection civile et de défense

## Pneus pour essieux directeurs/moteurs



# S MULTI



DIMENSION	PR	INDICE DE CHARGE / CODE DE VITESSE	TT/TL	JANTES	CORDE (MM)	DIAMETRE (MM)	CIRCONFÉRENCE DE ROULEMENT (MM)	CHARGE MAXI EN SIMPLE (KG)	CHARGE MAXI EN JUMELÉ (KG)	PRESSION MAXI EN SIMPLE (KPA)	PRESSION MAXI EN JUMELÉ (KPA)	PROFONDEUR DE SCULPTURE (MM)	LARGEUR DE LA BANDE DE ROULEMENT (MM)
12.5R20	20	150J (149K)	TT	9.0V	357	1120	3415	3000	---	600	---	21	270

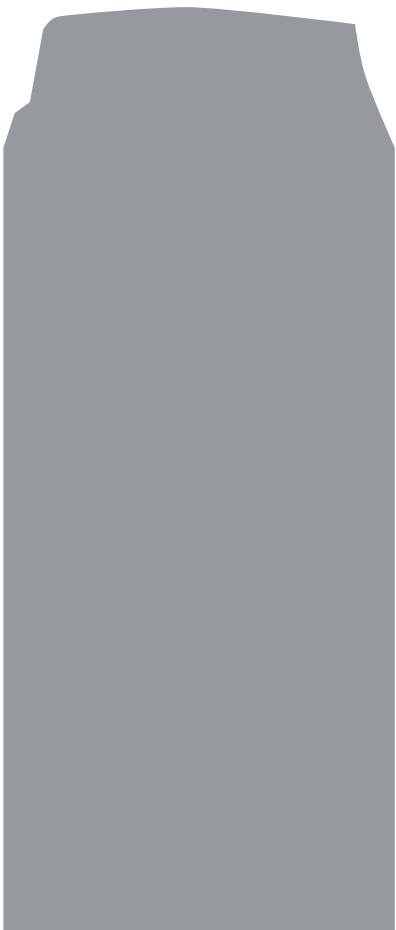


De protection  
civile et de  
défense

## Pneus pour essieux directeurs/moteurs



# S MULTI



DIMENSION	PR	INDICE DE CHARGE / CODE DE VITESSE	TT/TL	JANTES	CORDE (MM)	DIAMETRE (MM)	CIRCONFÉRENCE DE ROULEMENT (MM)	CHARGE MAXI EN SIMPLE (KG)	CHARGE MAXI EN JUMELÉ (KG)	PRESSION MAXI EN SIMPLE (KPA)	PRESSION MAXI EN JUMELÉ (KPA)	PROFONDEUR DE SCULPTURE (MM)	LARGEUR DE LA BANDE DE ROULEMENT (MM)
365/85R20	20	162G	TT	10.0 10.00V	305	1089	3421	4750	---	900	---	22,5	302

**SESTANTE**

UNE MARQUE DE

**PROMETEON**  
TYRE. MADE FOR BUSINESS